

Herzlich Willkommen im Holiday Inn Express Köln Mülheim!

Unser Hotel:

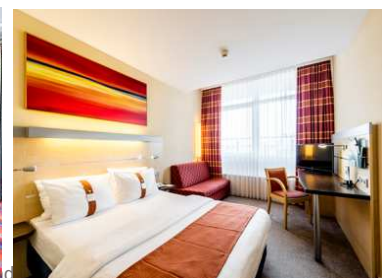
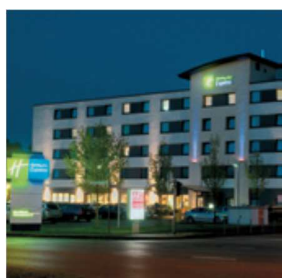
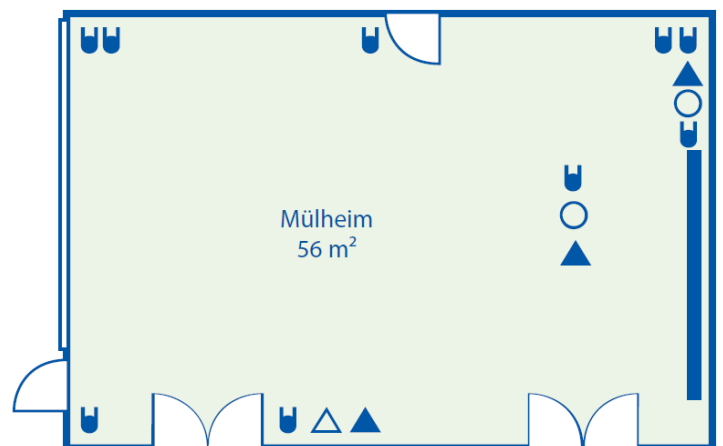
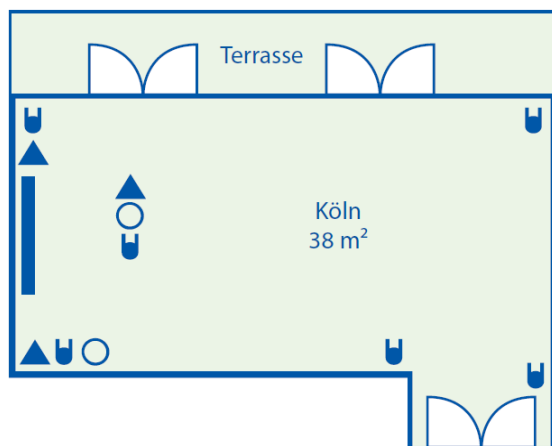
- 107 Zimmer auf 5 Etagen
- Unser Frühstücksbuffet ist für unsere Hotelgäste in allen Zimmerpreisen enthalten
- Business Corner und kostenloses WLAN im gesamten Hotel
- Hotelbar
- Unsere Rezeption ist rund um die Uhr für Sie da
- Parkplätze auf einem hoteleigenen Parkplatz (kostenpflichtig)

Konferenzausstattung

- Konferenzraum für bis zu 50 Personen
- mit Tageslicht und Klimaanlage
- mit direktem Zugang zum Außenbereich
- Standardtechnik ist im Preis enthalten (Overhead-Projektor, Flipchart, Moderatorenkoffer)
- Beamer kostenfrei für Tagungen ab 15 Personen
- Mittags-Menüs, Buffets und Snacks können auf Anfrage arrangiert werden

Tagungsräume:

Veranstaltungsraum	Theater	Parlament	Block	U-Form	Maße	Höhe	Türgröße	Tageslicht	Etage
Köln	30	25	20	25	6,10 x 6,00	3	2,00 x 2,00	✓	EG
Mülheim	50	40	35	30	8,10 x 6,65	3	2,00 x 1,20	✓	EG



Stellen Sie Ihre Tagung nach Ihren Wünschen und Bedürfnissen zusammen:

- Basic** für _____ Personen am: _____
- Ganztägige Bereitstellung des Tagungsraums inkl. Schreibset und Moderatorenkoffer
 - Tagungstechnik (TV, Flipchart, Overheadprojektor, Leinwand)
 - Wasser, Kaffee- und Teespezialitäten unlimitiert
- € 29,- p.P.
- Meet Smart I** für _____ Personen am: _____
- Ganztägige Bereitstellung des Tagungsraums inkl. Schreibset und Moderatorenkoffer
 - Tagungstechnik (TV, Flipchart, Overheadprojektor, Leinwand)
 - Unbegrenzt Mineralwasser und Softgetränke
 - 2 Kaffeepausen (immer mit Kaffee/Tee und Obst) und
ofenfrischen Croissants oder frischen Brezeln oder Feingebäck
- € 38,- p.P.
- Meet Smart II** für _____ Personen am: _____
- Alle Leistungen von Meet Smart I
 - Mittagsimbiss im Great Room nach Ihrer Wahl:
 - Reichhaltige Tagessuppe
 - mit belegten Broten und Brötchen am: _____
 - bunt gemischtem Salat und ofenfrischen Brötchen am: _____
 - kleine Auswahl an Pizzinies am: _____
- € 48,- p.P.
- Meet Smart III** für _____ Personen am: _____
- Alle Leistungen von Meet Smart I
 - 3-Gang-Menü im Partner-Restaurant nach Ihrer Wahl (Vorschläge anbei)
- € 58,-p.P.
- Beamer** am: _____ € 50,- pro Raum/Tag
(kostenfrei ab 15 Personen)
- Frühstücksbuffet** für _____ Personen am: _____
für Tagungsteilnehmer, die vorher nicht übernachtet haben
- € 4,00 p.P.
- Kaffeeflat** für _____ Personen am: _____
frisch bereitete Kaffee- und Teespezialitäten so oft und so viel Sie mögen
- € 4,00 p.P.
- Cerealien und frischer Fruchtojoghurt** für _____ Personen am: _____
als Ergänzung zu Ihrer Kaffeepause
- € 2,50 p.P.
- Sektabschluss an der Bar** für _____ Personen am: _____
Beschießen Sie eine erfolgreiche Tagung mit Sekt und Orangensaft
- € 5,50 p.P.

Holiday Inn Express Köln - Mülheim
Tiefentalstraße 72 | 51063 Köln, Germany
T: +49 (0) 221 29770 0 | F: +49 (0) 29770 100
E: Info@colmu.hiexpress.com | Hiexpress.de



- Übernachtung** für _____ Personen am: _____
im Doppelzimmer für 1 oder 2 Personen inkl. Frühstücksbuffet am nächsten Morgen
25% Rabatt auf den tagesaktuellen Preis
- Parkplatz** für _____ Personen am: _____
50% Rabatt auf Regeltarif (max. € 4,-)

Alle Preise verstehen sich inklusive Service und MwSt.

Unser Team unterstützt Sie jederzeit gerne bei Ihrer Veranstaltungsplanung unter
Tel: 0221/297700 oder per E-Mail: info@colmu.hiexpress.com.